

## **Cycle de vie des libellules**

**Niveau :** (1<sup>er</sup>), 2<sup>ème</sup> et 3<sup>ème</sup> cycles

**Durée de l'activité :** env. 20 minutes

**Matériel :** fiche d'exercice, ciseaux, colle

**Lieu :** en classe

**Forme sociale :** individuel, petits groupes

**Objectif :** les élèves connaissent les différents stades de développement d'une libellule

### **Instructions :**

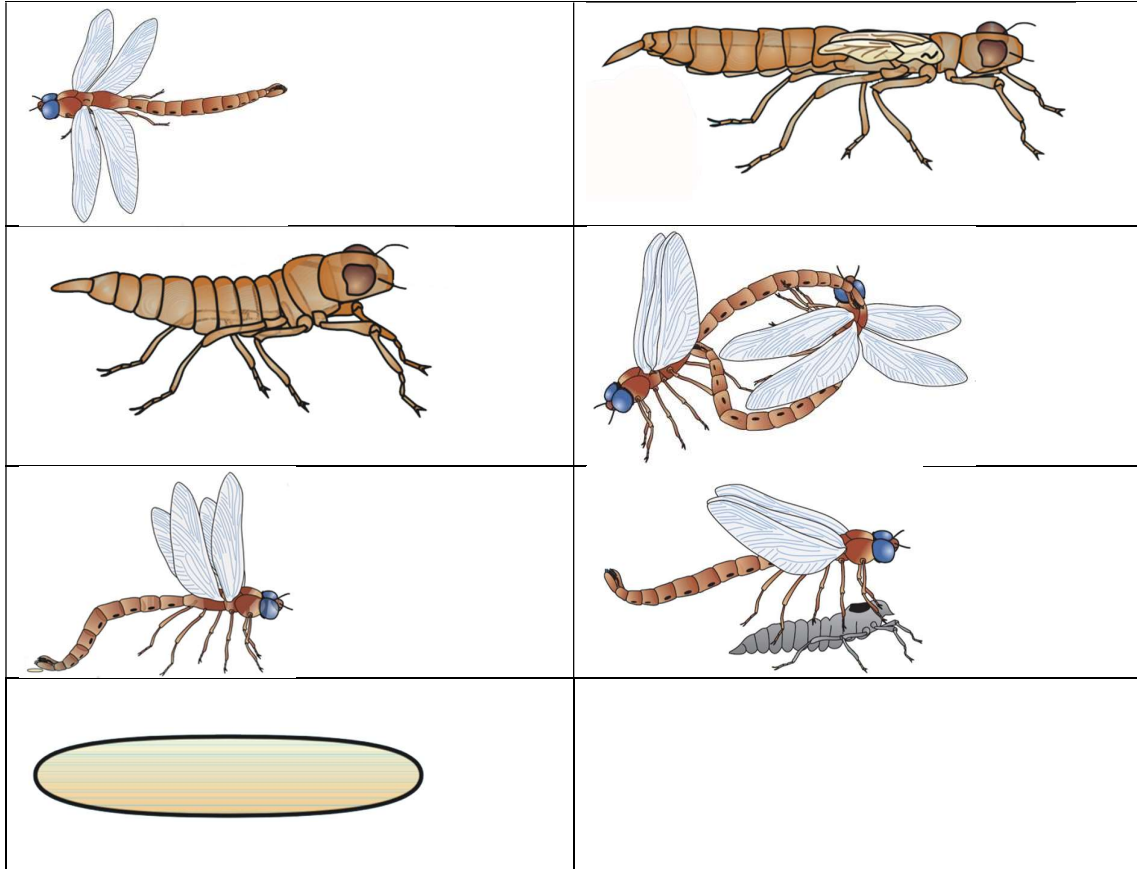
Chaque image peut être attribuée à un stade de développement de la vie d'une libellule. En Suisse, 72 espèces de libellules sont régulièrement présentes. Le développement est plus ou moins similaire chez toutes les espèces. Il y a toutefois des différences au niveau du nombre de mues et pour les stratégies d'hibernation qui peut se faire en tant qu'œuf, larve ou même sous forme adulte pour une espèce. Les élèves peuvent découper les images et les attribuer aux textes de la fiche d'exercice. Le cycle de vie des libellules prend ainsi forme.

Pour les élèves du 1<sup>er</sup> cycle : distribuez les images sans les textes et discutez du cycle de vie avec toute la classe.

## Cycle de vie des libellules


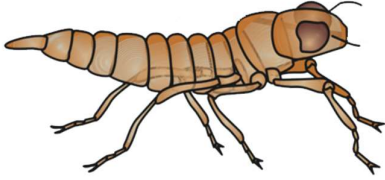
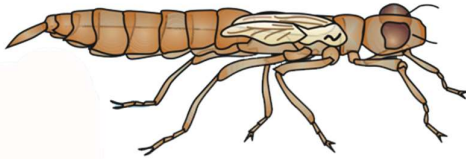
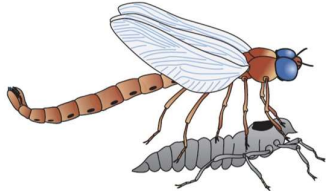
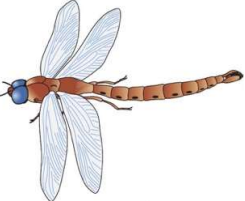
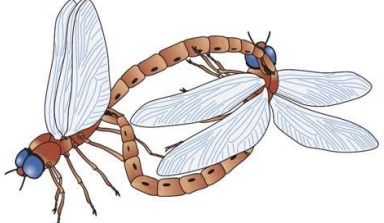
Place chaque image à côté du bon texte.

<p>Presque toutes les espèces de libellules pondent leurs oeufs dans l'eau.</p>	
<p>De petites larves de libellule sortent des oeufs. Selon l'espèce, les larves muent plus ou moins souvent.</p>	
<p>Avant la dernière mue, on peut déjà reconnaître les ailes. La larve sort de l'eau et effectue une dernière mue.</p>	
<p>Avant de s'envoler, la libellule reste accrochée un moment pour déployer ses ailes et les laisser durcir.</p>	
<p>Lors de son premier vol, la libellule s'éloigne de l'eau. Elle n'a pas encore atteint sa maturité sexuelle.</p>	
<p>Lors de l'accouplement, le mâle saisit le femelle à la nuque à l'aide d'une pince située à l'arrière de son abdomen. Cela forme la « roue copulatoire ».</p>	
<p>La femelle pond ensuite ses oeufs. Elle est souvent protégée par le mâle pendant cette activité.</p>	



**Solution : Cycle de vie des libellules**

Place chaque image à côté du bon texte.

<p>Presque toutes les espèces de libellules pondent leurs oeufs dans l'eau.</p>	
<p>De petites larves de libellule sortent des oeufs. Selon l'espèce, les larves muent plus ou moins souvent.</p>	
<p>Avant la dernière mue, on peut déjà reconnaître les ailes. La larve sort de l'eau et effectue une dernière mue.</p>	
<p>Avant de s'envoler, la libellule reste accrochée un moment pour déployer ses ailes et les laisser durcir.</p>	
<p>Lors de son premier vol, la libellule s'éloigne de l'eau. Elle n'a pas encore atteint sa maturité sexuelle.</p>	
<p>Lors de l'accouplement, le mâle saisit le femelle à la nuque à l'aide d'une pince située à l'arrière de son abdomen. Cela forme la « roue copulatoire ».</p>	
<p>La femelle pond ensuite les oeufs. Elle est souvent protégée par le mâle pendant cette activité.</p>	